

SEP

SECRETARÍA DE
EDUCACIÓN PÚBLICA



TECNOLÓGICO NACIONAL DE MÉXICO
INSTITUTO TECNOLÓGICO DE SALINA CRUZ



INSTITUTO TECNOLÓGICO DE SALINA CRUZ

CARRERA

**INGENIERÍA EN TECNOLOGÍAS DE LA INFORMACIÓN Y DE LAS
COMUNICACIONES**

MATERIA

REDES DE COMPUTADORA

UNIDAD I

INTRODUCCION AL ENRUTAMIENTO Y ENVIO DE PAQUETES

INTEGRANTES

ÁLVAREZ CAMERA JESÚS ALBERTO

FLORES PACHECO LUIS ALBERTO

SALAZAR IRRIZARI EDUARDO

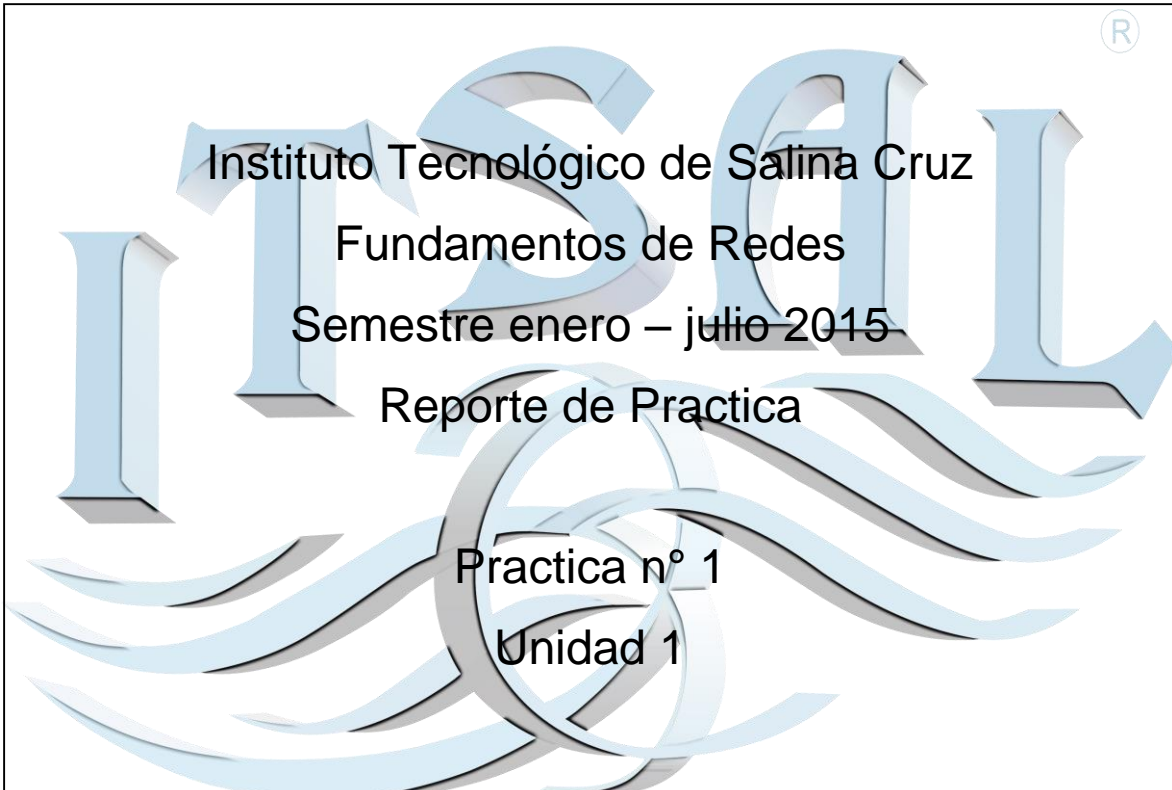
GRADO

VI SEMESTRE GRUPO E

PROFESOR

ROMAN NAJERA SUSANA MONICA

SALINA CRUZ, OAXACA., FEBRERO-JULIO 2015



Instituto Tecnológico de Salina Cruz

Fundamentos de Redes

Semestre enero – julio 2015

Reporte de Práctica

Practica nº 1

Unidad 1

Objetivo:

Identificar la arquitectura, la estructura, las funciones, los componentes y los modelos de Internet y de otras redes de computadoras.

Instrucciones:

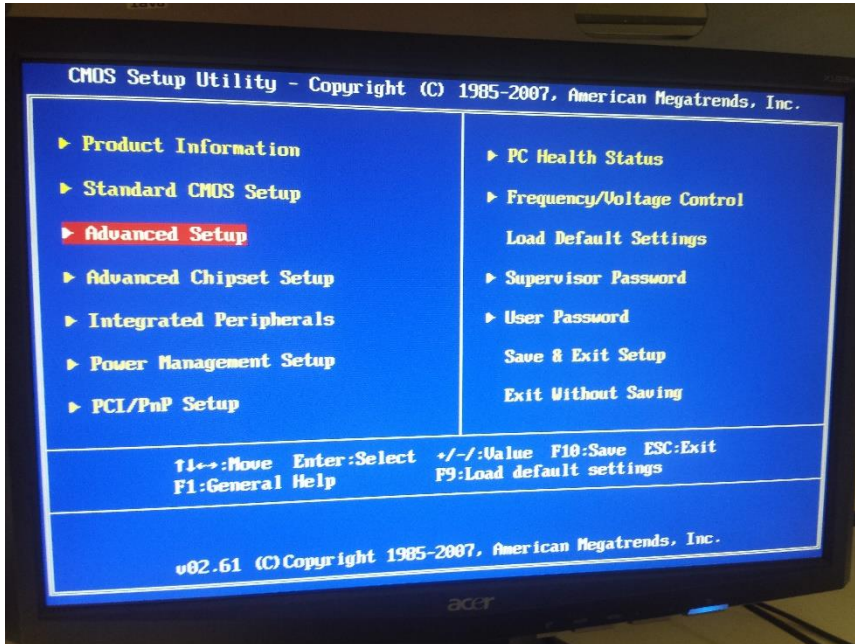
Dar mantenimiento correctivo a computadoras.

Materiales:

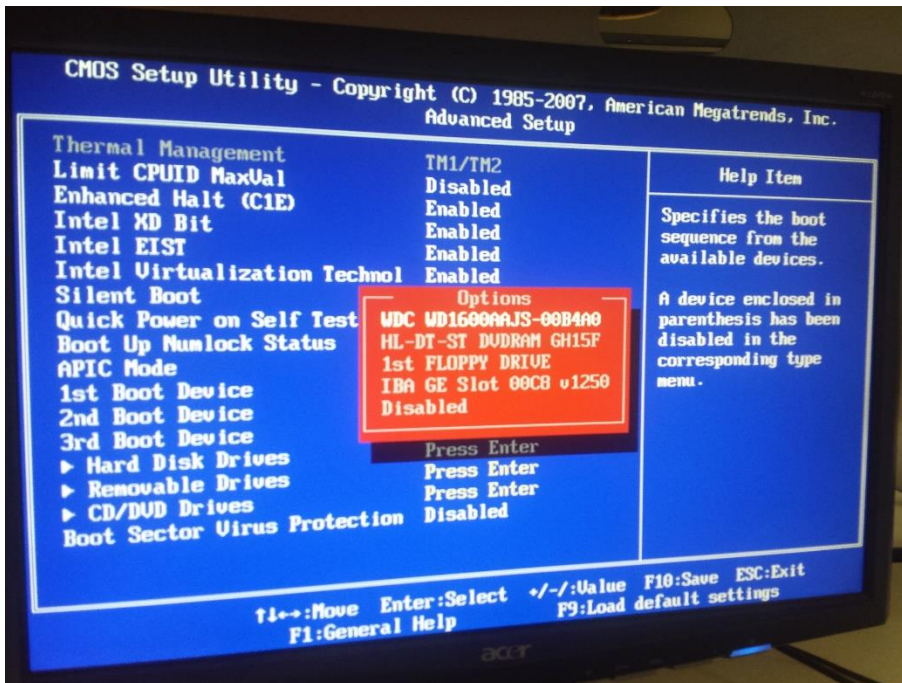
- 1) Computadora
- 2) Software de instalación del S. O.
- 3) Drivers
- 4) Diferentes Softwares de aplicación (Office, netbeans, Cisco Packet Tracer, entre otros).

Mantenimiento "Correctivo"

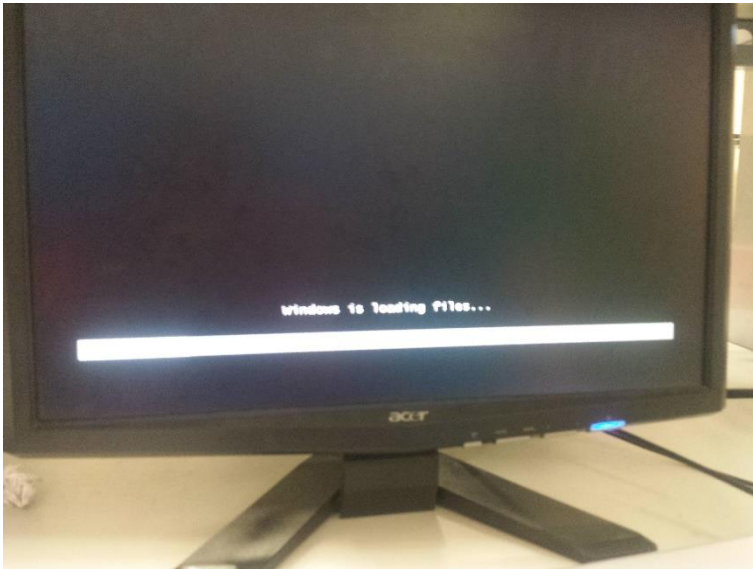
Como primer paso configuramos el sector de arranque para que al encender el equipo el dispositivo que seleccionemos se inicie primero.



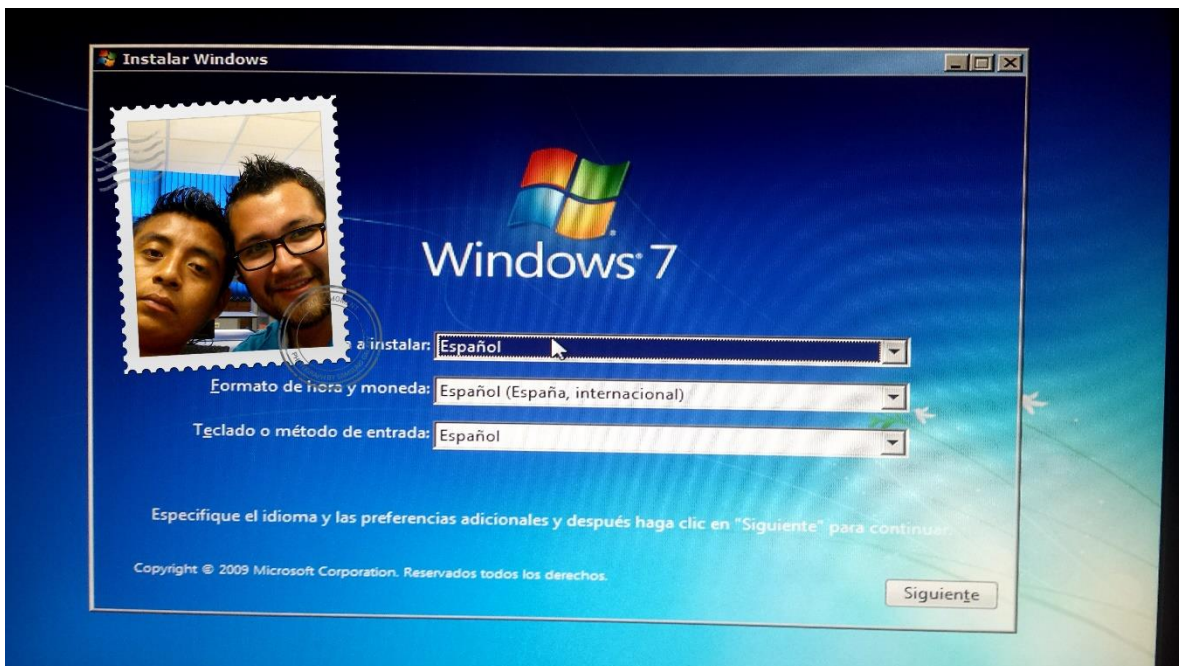
En esta ventana podemos que dispositivo se iniciará primero, en nuestro caso seleccionamos la unidad de



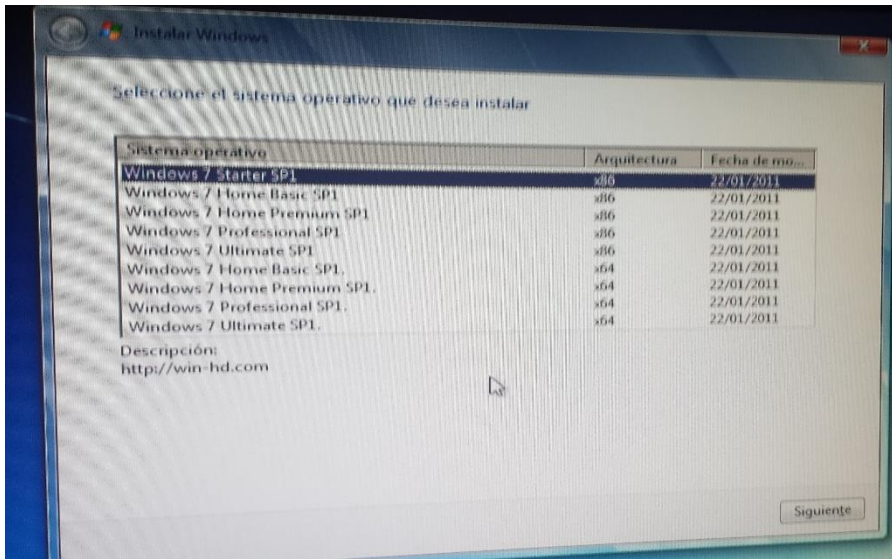
Después guardamos cambios y reinicmos el equipo, y al iniciar el equipo se empezara a cargar el S.O



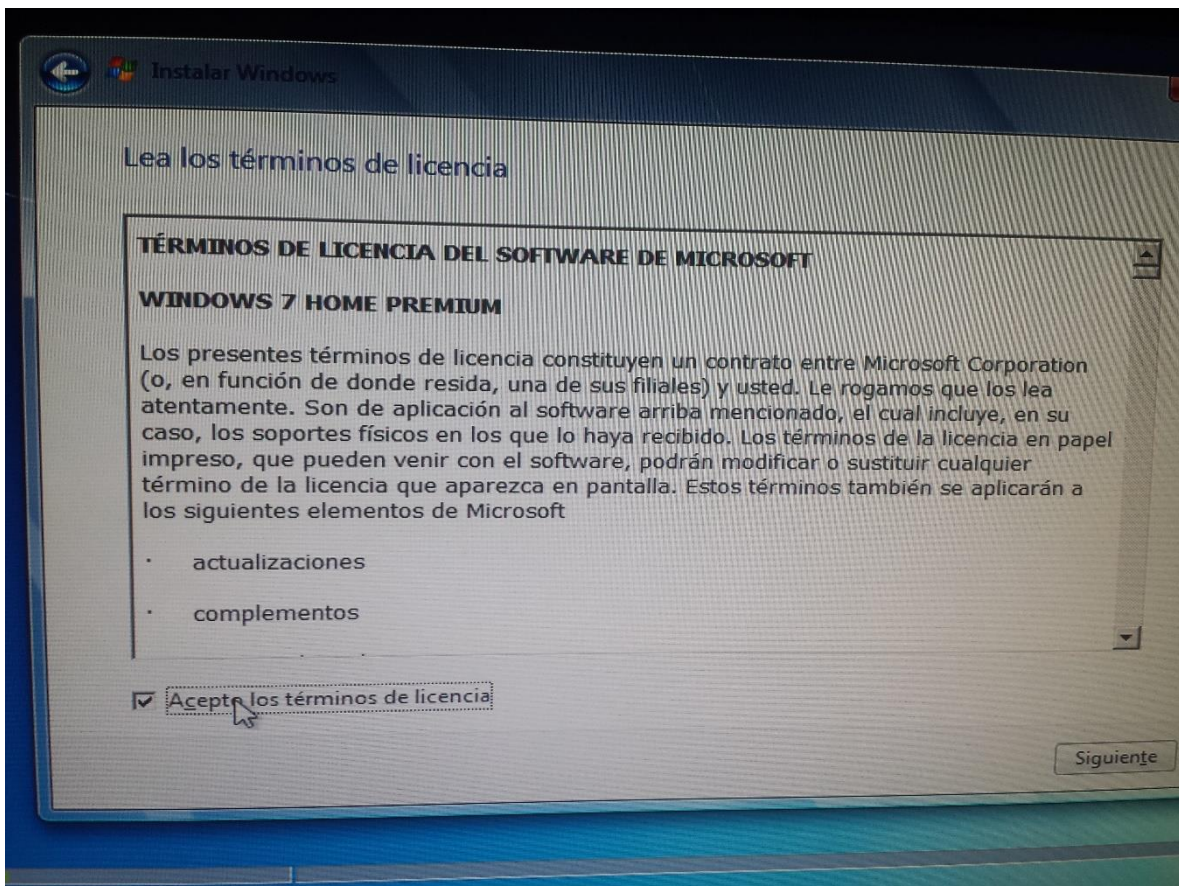
Una vez que termine de cargar los ficheros, procederemos a instalar el sistema operativo y seguir las instrucciones que nos muestran en pantalla, lo primero es configurar el idioma.



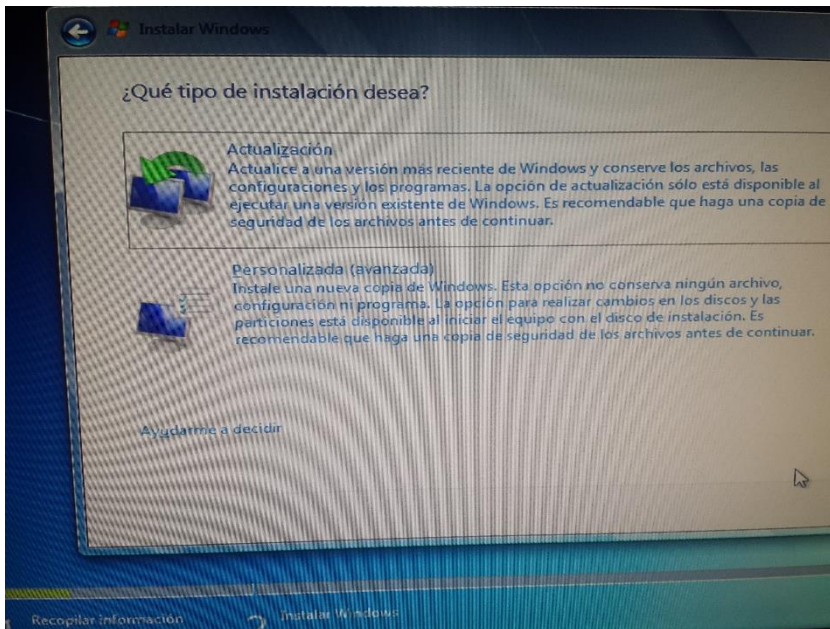
Enseguida escogeremos la version del sistema operativo a instalar



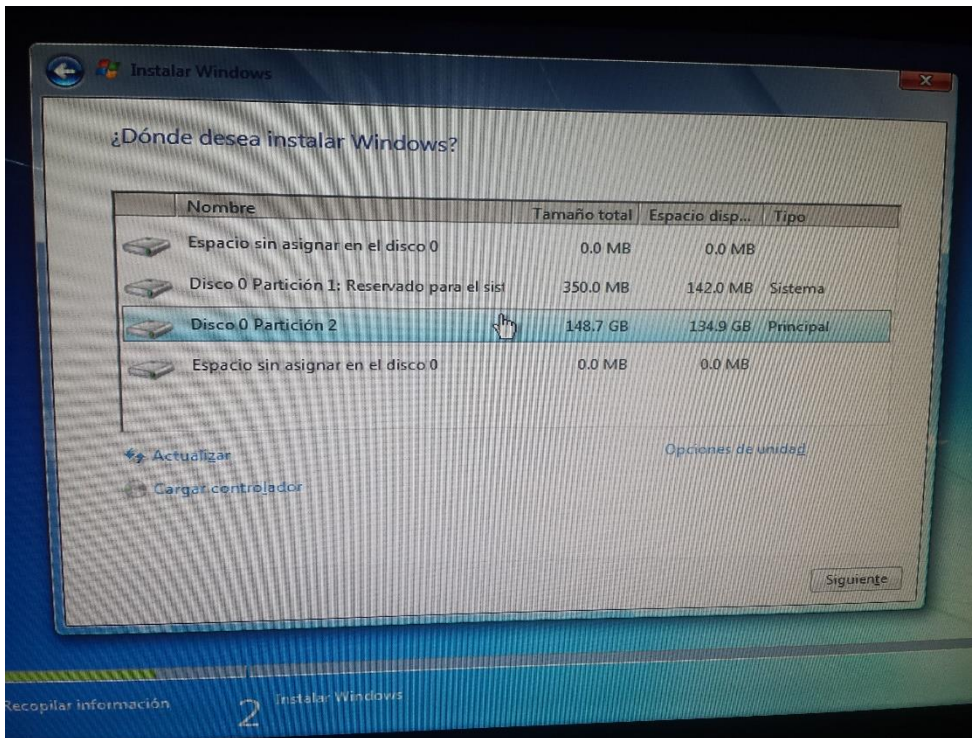
Aceptamos los terminos de licencia, para iniciar la instalación



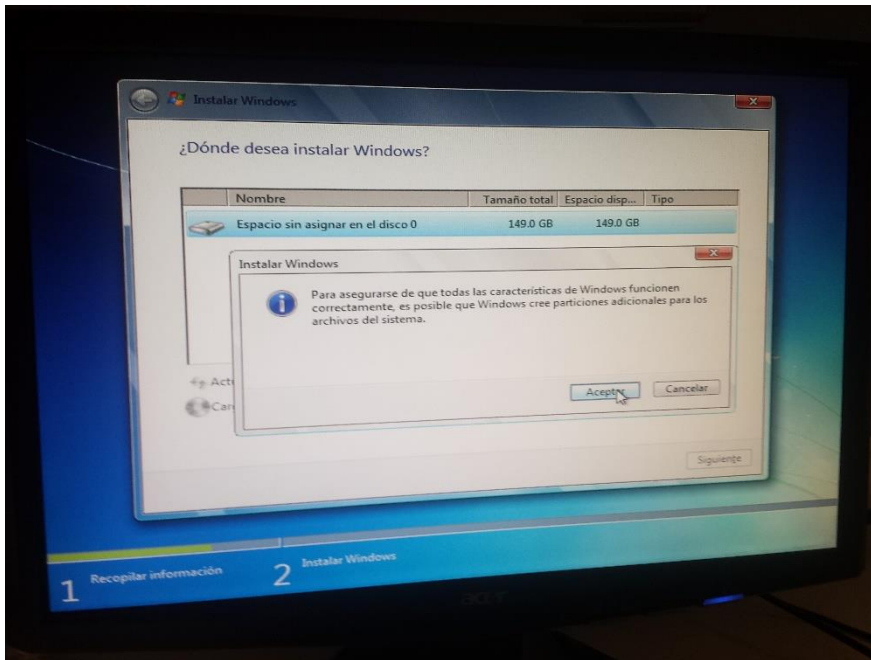
Despues escogemos la opcion de instalcion personalizada.



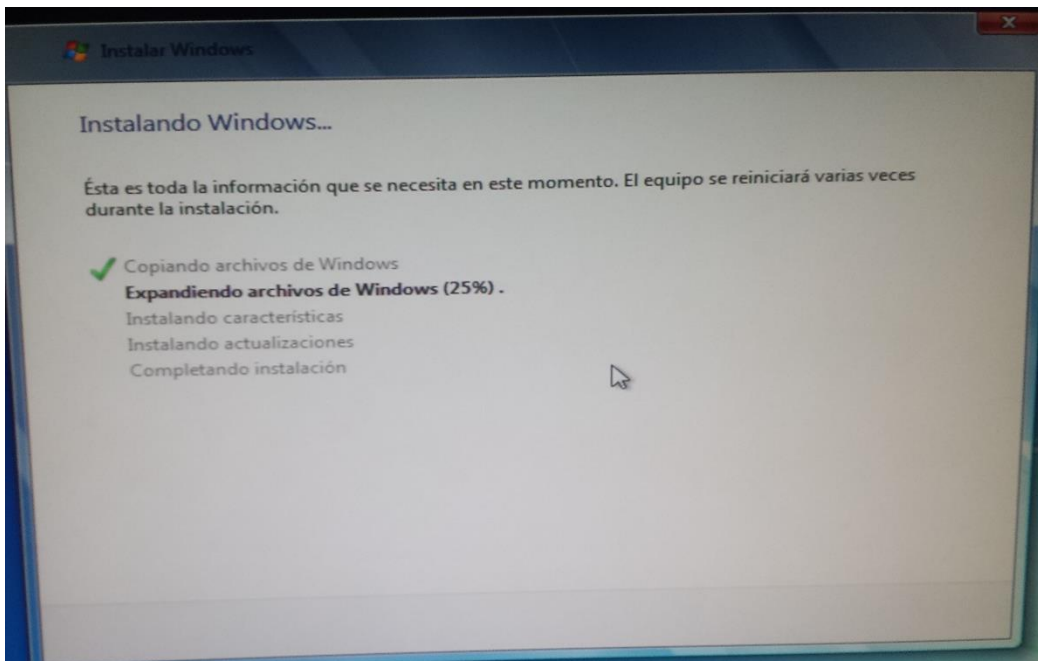
La opcion personalizada se hace con la finalidad, de que si tenemos otras particiones del sistema lo podamos eliminar, y crear unas nuevas.



Si nos encontramos con particiones eliminamos y creamos particiones nuevas.

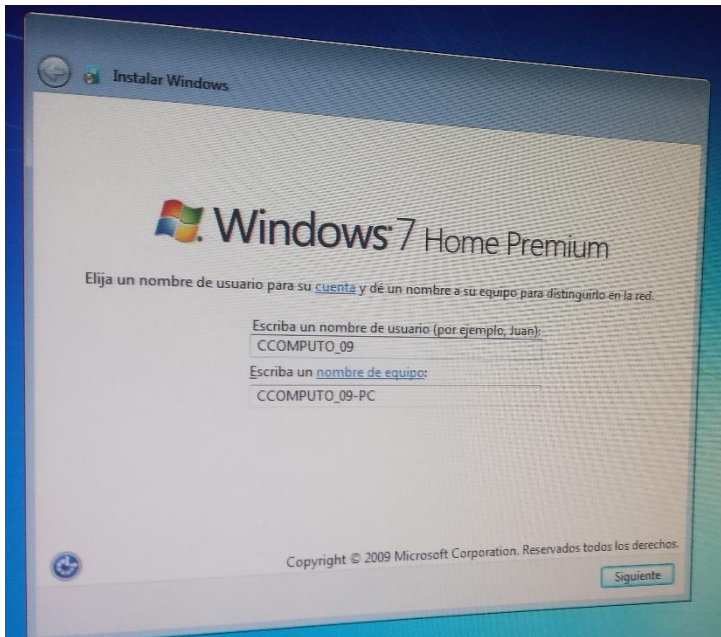


Una vez de que terminemos de crear las nuevas particiones solamente damos clic en siguiente, y comenzara el proceso de instalacion del nuevo sistema operativo y simplemente tenemos que esperar a que termine el proceso.

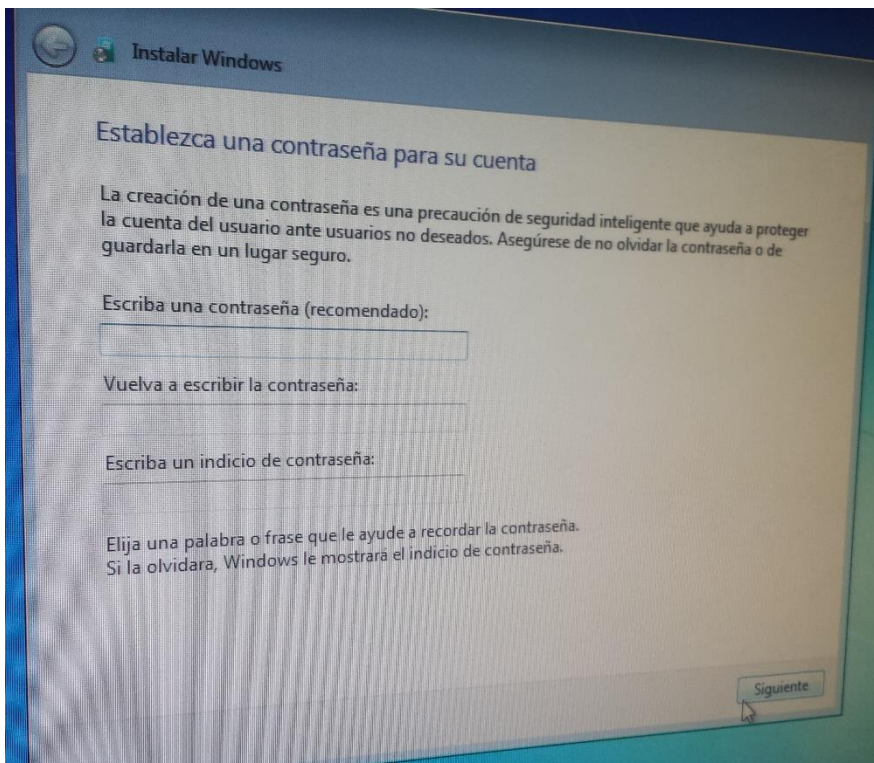


una vez que finalice el proceso de instalacion, la computadora se reiniciara y empezara a preparar para configurar la hora, la conexión a internet, nombre del equipo con usuario y contraseña, etc.

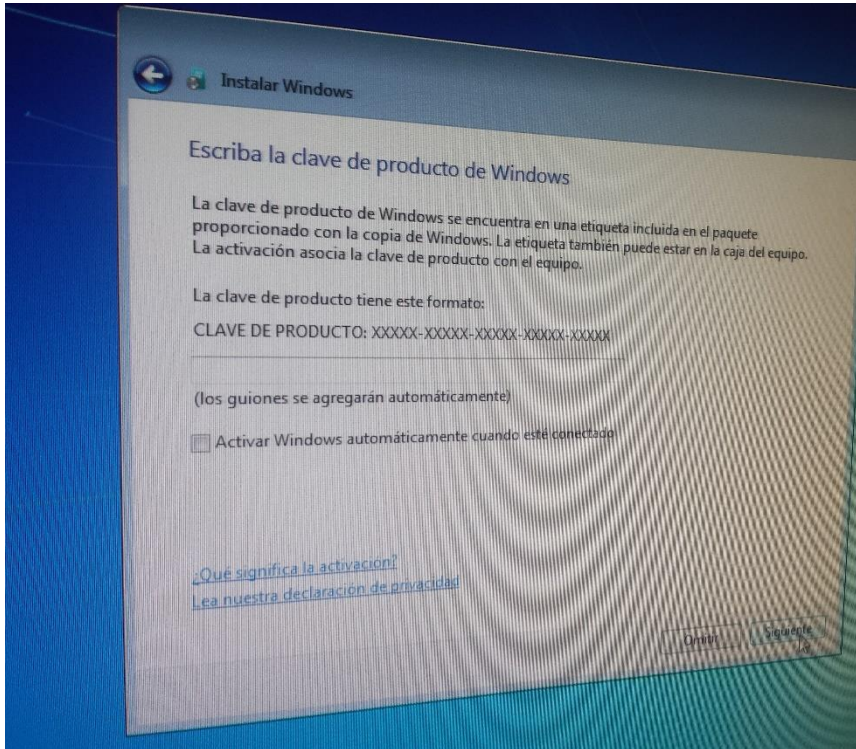
Le asignamos un nombre al equipo



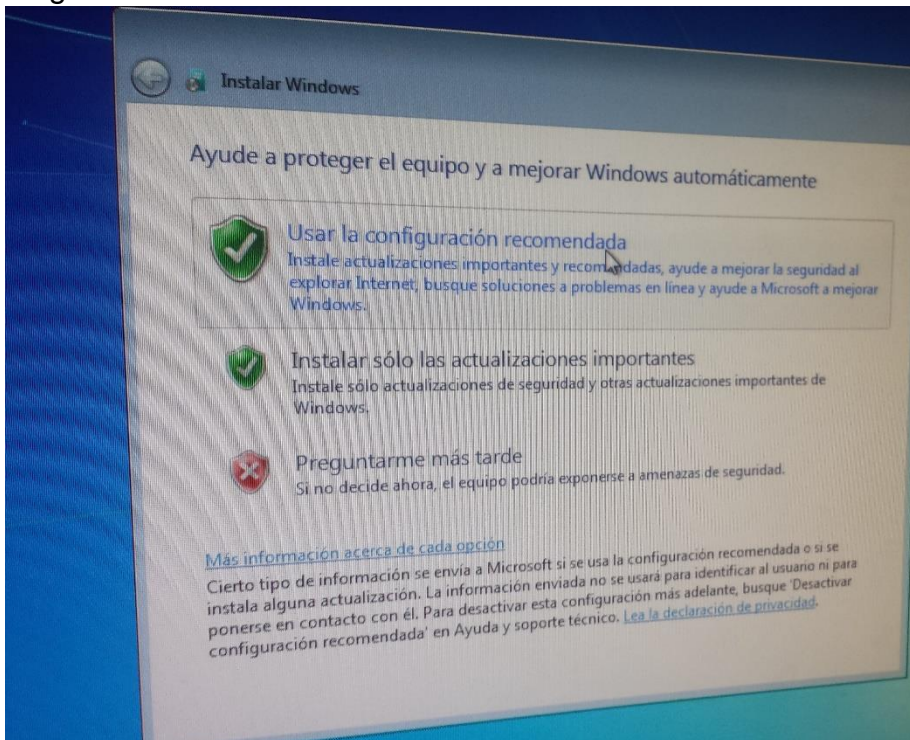
Después asignamos si queremos una asignarle un usuario y contraseña



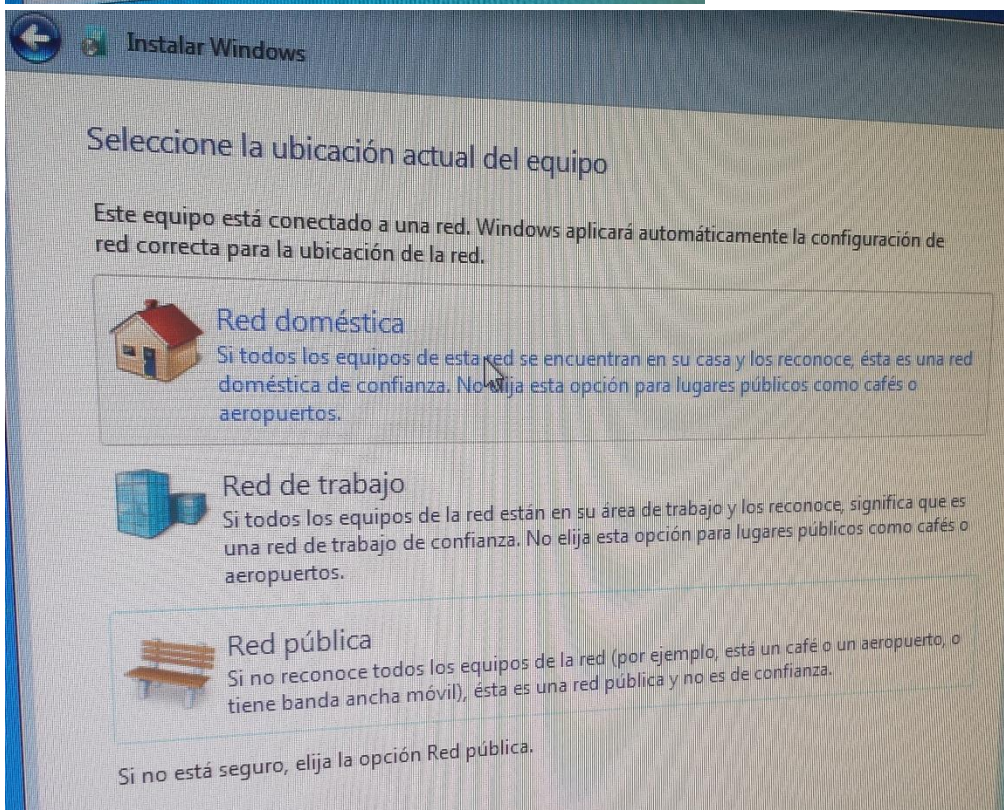
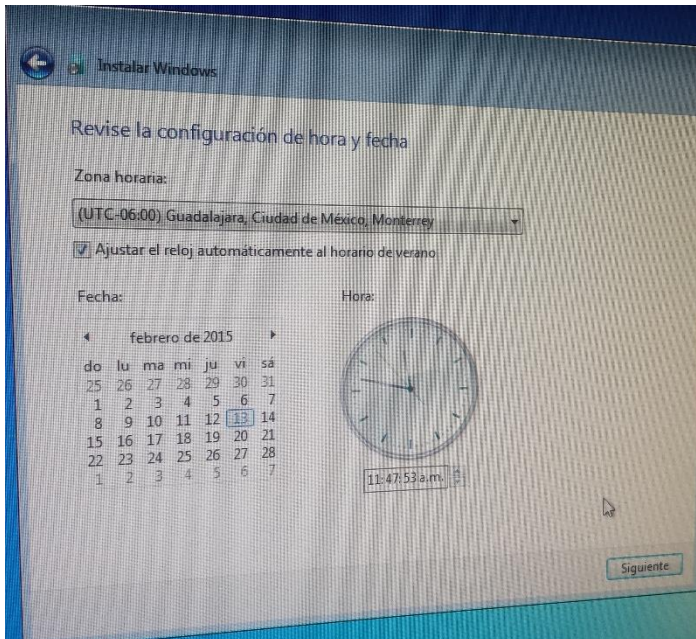
En caso de contar con la licencia del sistema la proporcionamos, en caso de no contar con ella omitimos este paso.



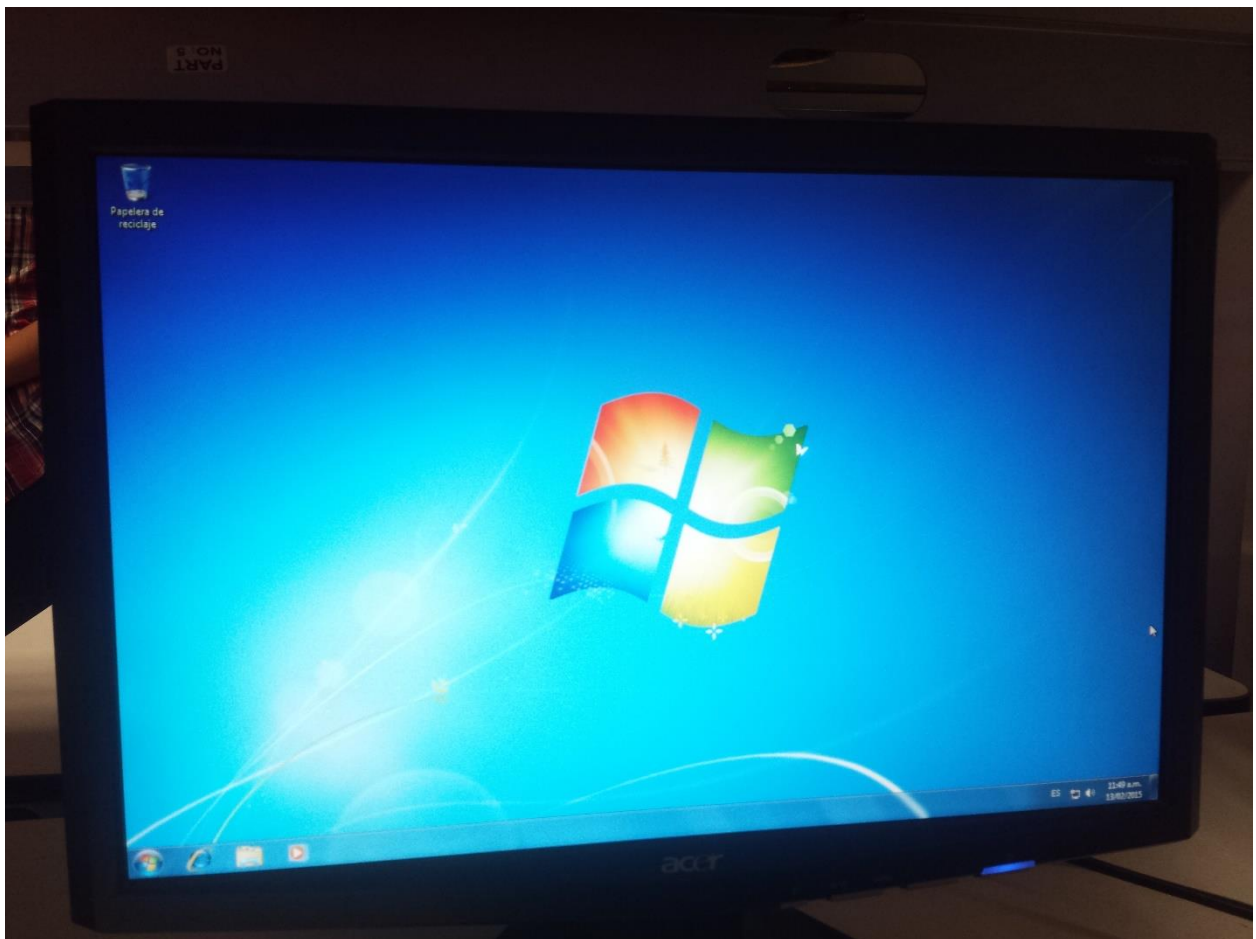
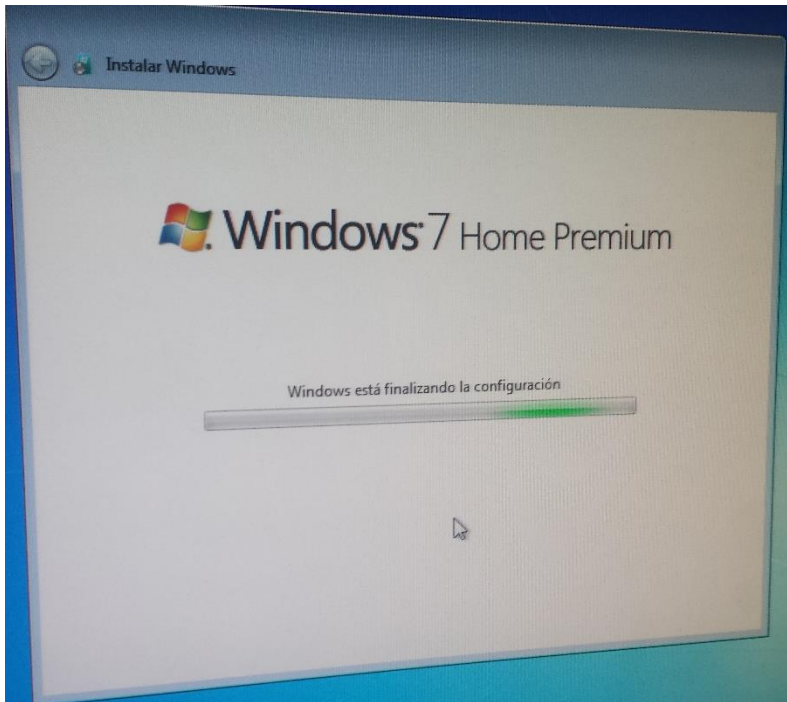
Si no contamos con la licencia del sistema operativo como recomendación, elegiríamos no activar las actualizaciones del sistema



Y ya para finalizar configuramos el reloj, y finalmente si contamos con el servicio de internet, nos conectamos a ella

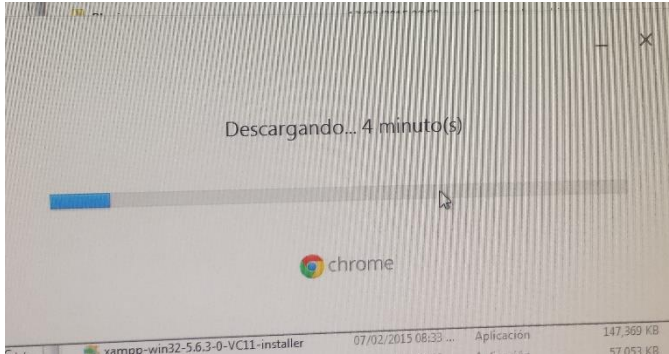


Listo terminamos con la instalación del sistema operativo Windows 7.

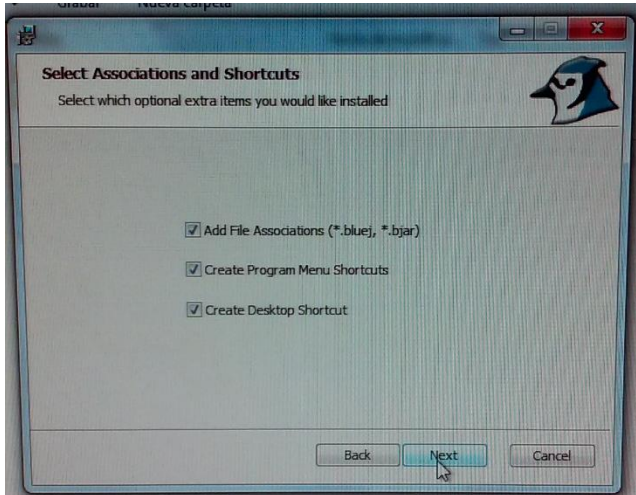


Una vez que termino toda la instalación del sistema operativo, se procede a la instalación de aquellas aplicaciones que vamos a utilizar

Instalación de google Chrome



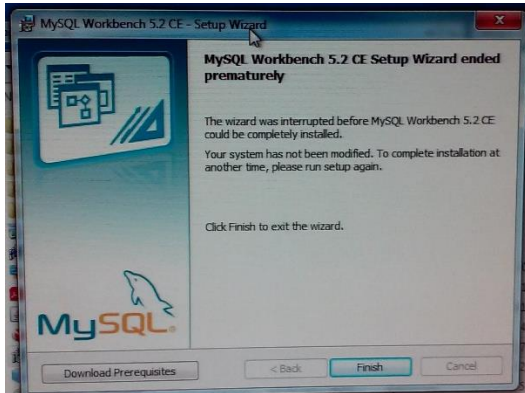
Instalación de bluej



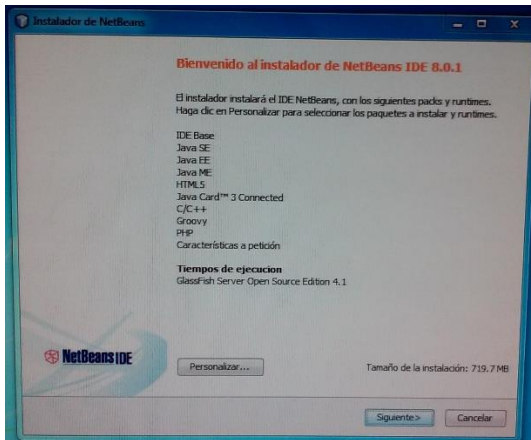
Instalación de edraw



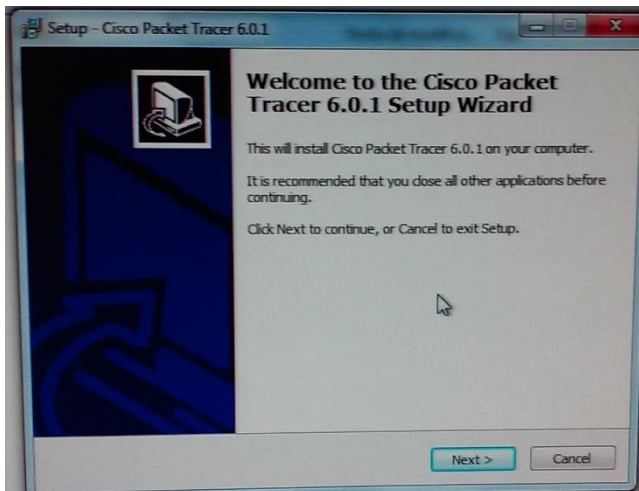
Instalación de mysql workbench



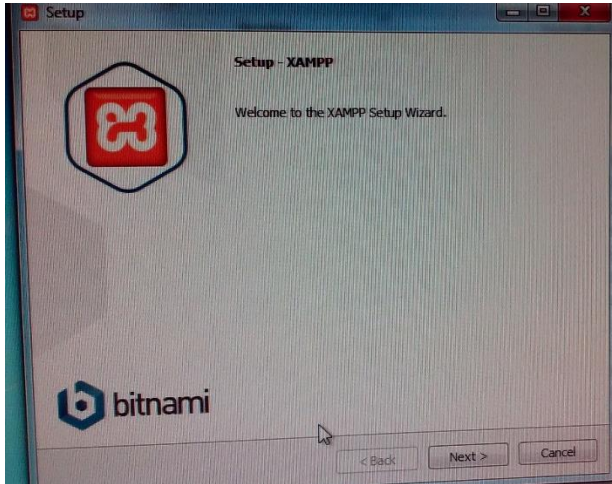
Instalación de netbeans



Instalación de cisco packet tracer



Instalación de xamp



Conclusión

El mantenimiento correctivo se aplica, cuando nuestro equipo sufre un daño de tipo software (fallas de drivers, infestación de códigos maliciosos que dañan nuestro sistema) o hardware (daños a las piezas físicas del sistema).

El formateo se llevó acabo con la finalidad de que las maquinas del centro de cómputo, que son utilizadas por todos los alumnos del ITSAL, regresara a la condiciones óptimas y necesarias para su buen funcionamiento, con esta práctica se pretende que el equipo funcione perfectamente, que funcionen las aplicaciones y que no presenten fallas.